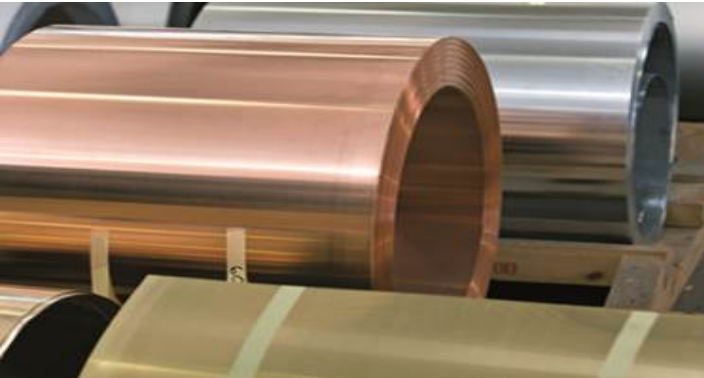
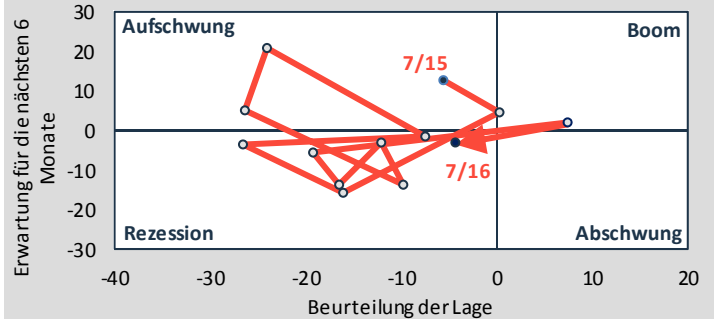


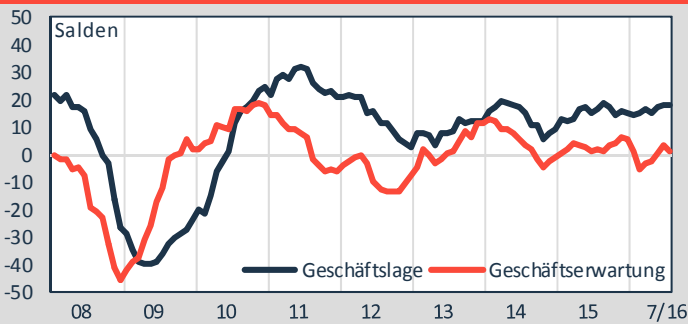
Konjunktur und Markt



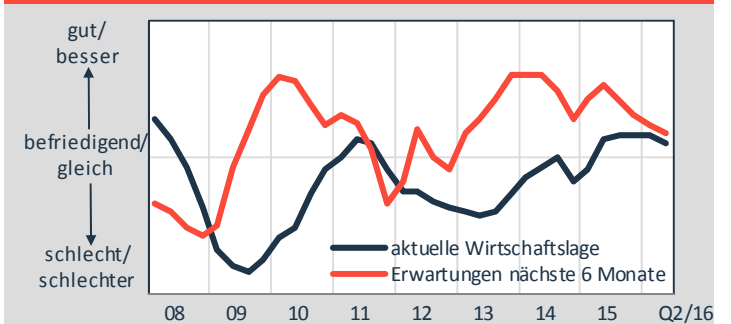
ifo Konjunkturuhr NE-Erzeugung, -Halbzeug, -Guss¹



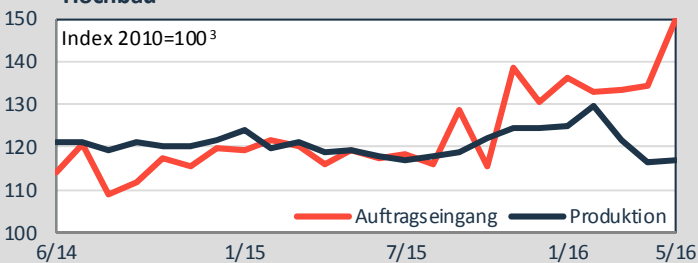
ifo Geschäftsklima Deutschland¹



ifo Wirtschaftsklima Europäische Union 28²

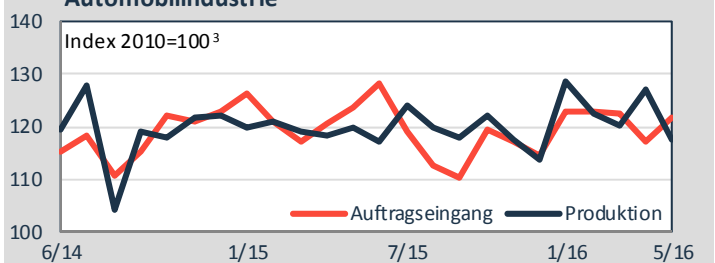


Hochbau



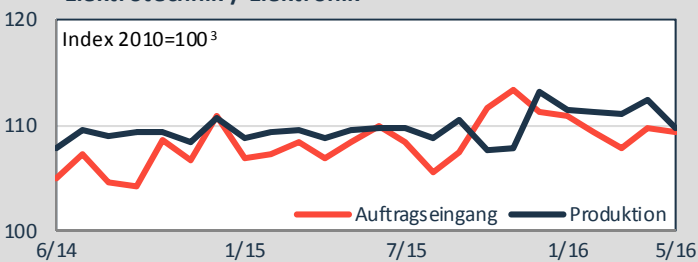
2016 Prognose⁴ (%⁵)
 Umsatz ges.: Wohn.bau: +6 Öffentl. Bau: +4
 nominal: +3,5 Wirtsch.bau: +1

Automobilindustrie



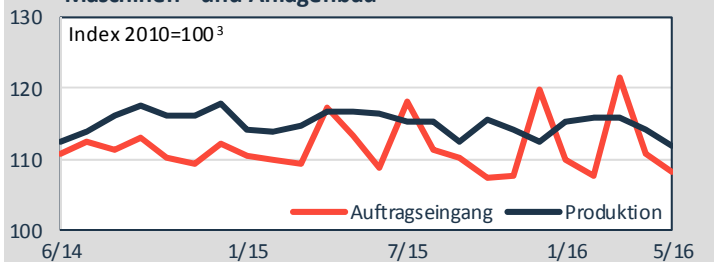
2016 Prognose⁴ (%⁵) **1-6/2016⁴ (%⁵)** **7/2016 (%)**
 Produktion Pkw: +1 Produktion Pkw: +4 Kapaz.auslast.¹: 92,3
 Export Pkw: +/-0 Export Pkw: +2

Elektrotechnik / Elektronik



2016 Prognose⁴ (%⁵) **1-5/2016⁴ (%⁵)** **7/2016 (%)**
 Produktion: +1 Produktion: +2,8 Kapaz.auslast.¹: 85,2
 Auftragseingang: -0,1
 Umsatz, nominal: +2,6

Maschinen- und Anlagenbau

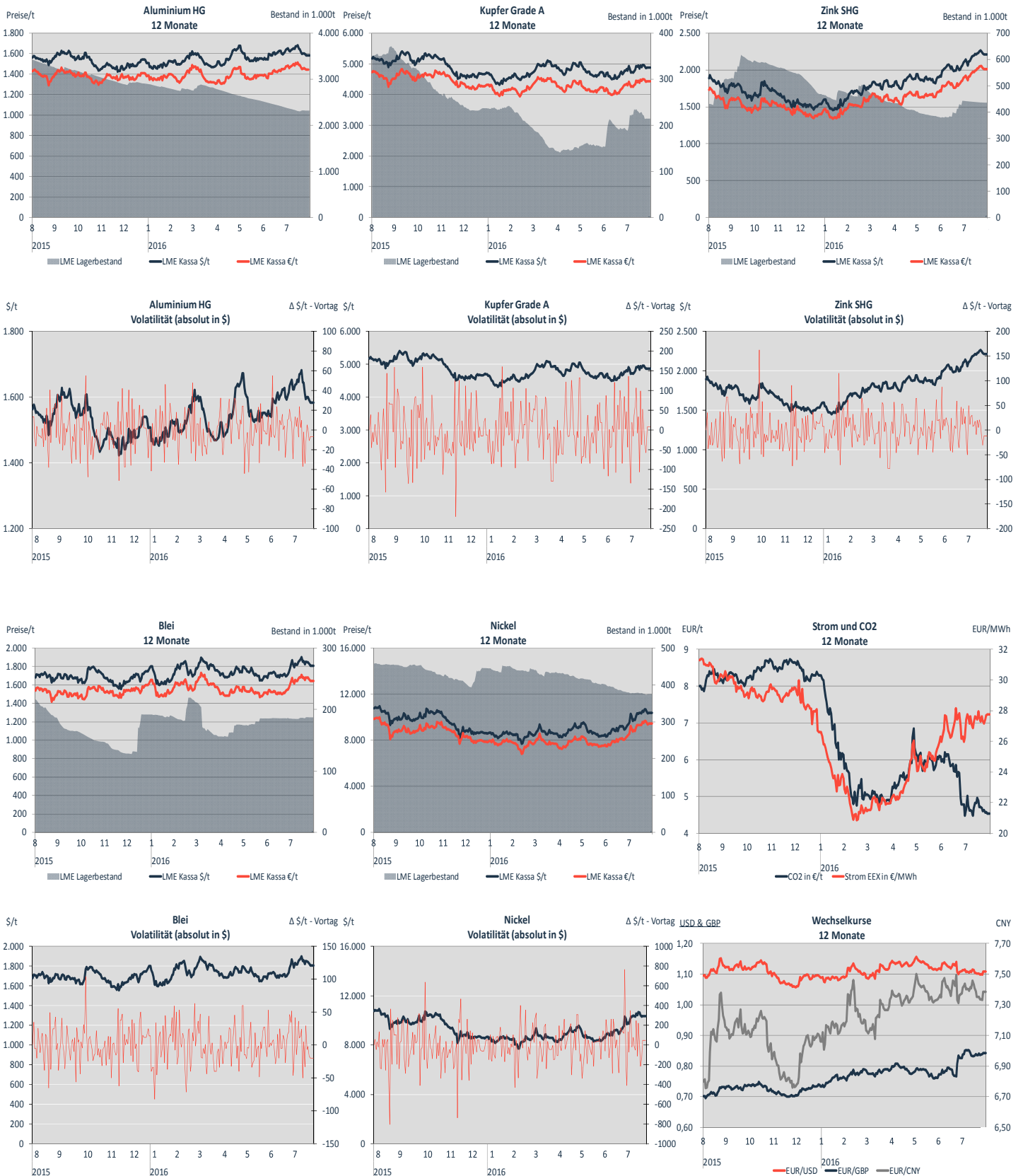


2016 Prognose⁴ (%⁵) **1-5/2016³ (%⁵)** **7/2016 (%)**
 Produktion: +/- 0 Produktion: 0,3 Kapaz.auslast.¹: 83,3

QUELLEN

¹ ifo Konjunkturtest; ifo Geschäftsklima: verarb. Gewerbe, Bauhauptgewerbe, Groß- u. Einzelhandel; Salden: saisonbereinigt
² quartalsweise Erhebung, ifo World Economic Survey, eigene Darstellung
³ preisbereinigt, Indizes zusätzlich X12-ARIMA arbeitstägig und saisonbereinigt; Statistisches Bundesamt, Wiesbaden
⁴ preisbereinigt; Hauptverband d. Dt. Bauindustrie; Verband d. Automobilindustrie; Zentralverband Elektrotechnik- u. Elektronikindustrie; Verband Dt. Maschinen- u. Anlagenbau
⁵ Änderung gegenüber dem entsprechenden Vorjahr(eszeitraum)

Rohstoffpreise



IMPRESSUM

Herausgeber: Wirtschaftsvereinigung Metalle, Wallstr. 58/59, 10179 Berlin, Tel.: +49 (0) 30 72 62 07 - 100, Fax: +49 (0) 30 72 62 07 - 198, E-Mail: info@wvmetalle.de, Internet: www.wvmetalle.de; Verantwortlich für den Inhalt: Gesamtverband der Deutschen Buntmetallindustrie e.V. (GDB); Alle Rechte vorbehalten. Eine Garantie für die Richtigkeit und Vollständigkeit der Angaben können wir nicht übernehmen. Angaben ohne Gewähr und Haftungsübernahme.