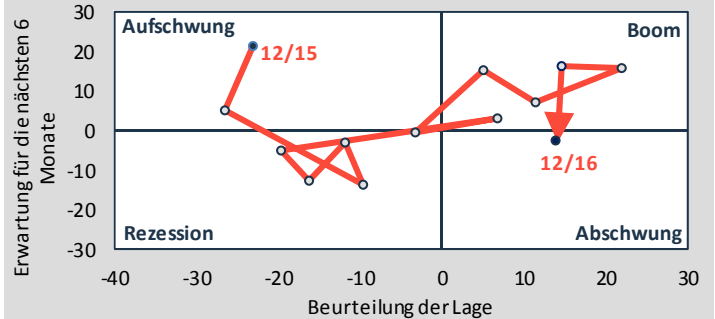


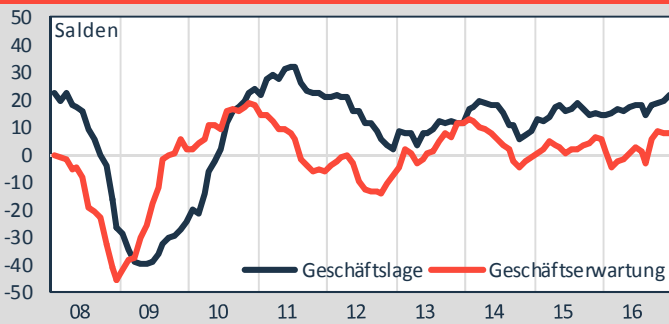
## Konjunktur und Markt



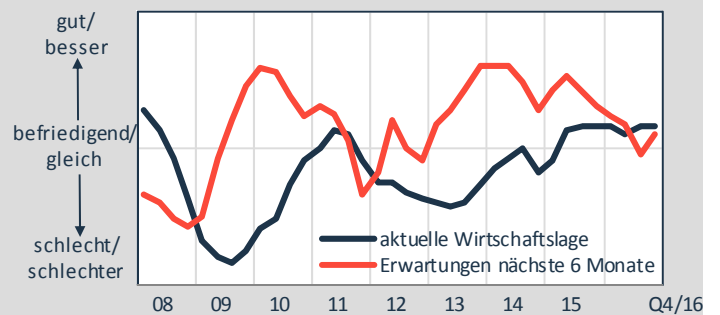
ifo Konjunkturuhr NE-Erzeugung, -Halbzeug, -Guss<sup>1</sup>



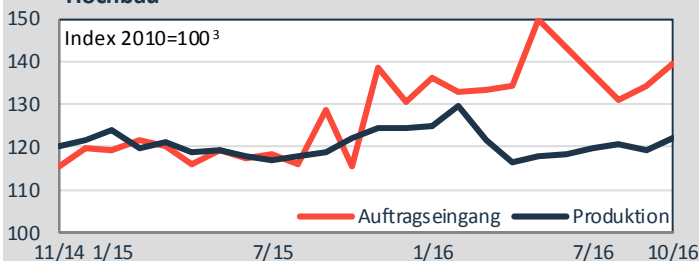
ifo Geschäftsklima Deutschland<sup>1</sup>



ifo Wirtschaftsklima Europäische Union 28<sup>2</sup>

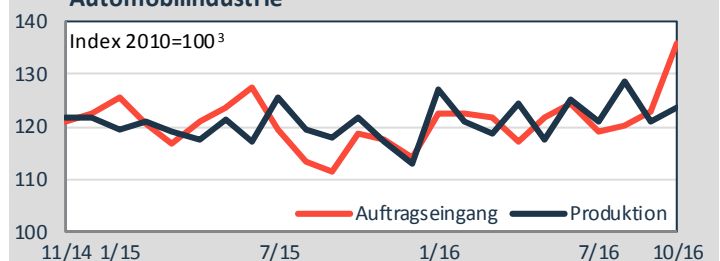


Hochbau



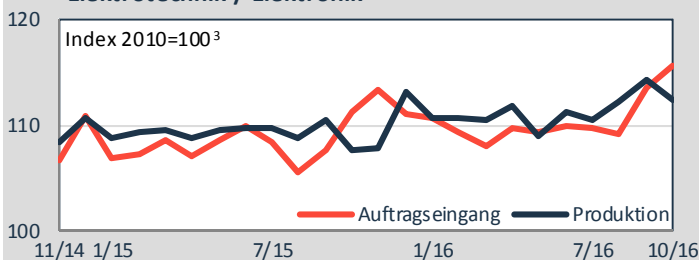
**2016 Prognose<sup>4</sup> (%<sup>5</sup>)**  
 Umsatz ges.: Wohn.bau: +7,5      Öffentl. Bau: +4  
 nominal: +5      Wirtsch.bau: +3  
 (real: +3,5)

Automobilindustrie



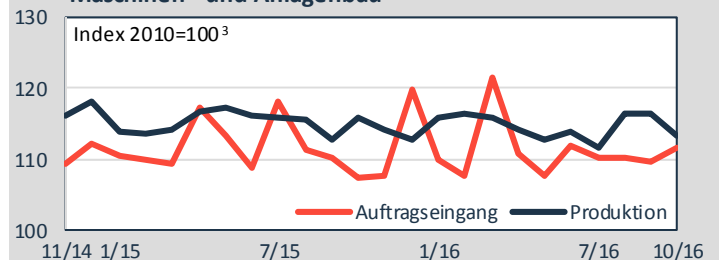
**2017 Prognose<sup>4</sup> (%<sup>5</sup>)**      **1-11/2016<sup>4</sup> (%<sup>5</sup>)**      **10/2016 (%)**  
 Produktion Pkw: -2      Produktion Pkw: +/-0      Kapaz.auslast.<sup>1</sup>: 93,4  
 Export Pkw: -2      Export Pkw: -1

Elektrotechnik / Elektronik



**2016 Prognose<sup>4</sup> (%<sup>5</sup>)**      **1-10/2016<sup>4</sup> (%<sup>5</sup>)**      **10/2016 (%)**  
 Produktion: +1      Produktion: +1,0      Kapaz.auslast.<sup>1</sup>: 85,7  
 Auftragseingang: -1,3  
 Umsatz, nominal: +0,4

Maschinen- und Anlagenbau

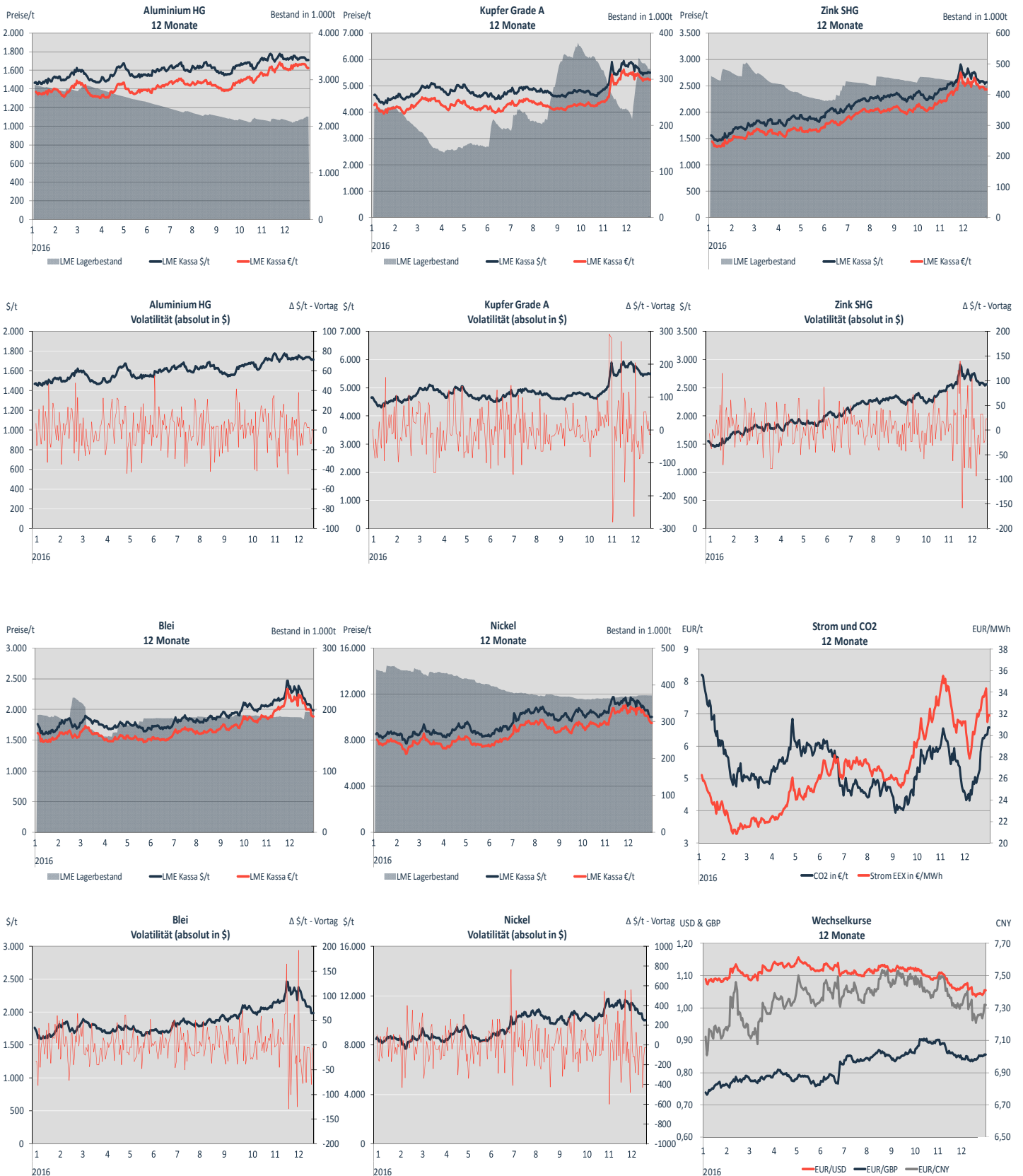


**2017 Prognose<sup>4</sup> (%<sup>5</sup>)**      **1-10/2016<sup>3</sup> (%<sup>5</sup>)**      **10/2016 (%)**  
 Produktion: +1      Produktion: -0,6      Kapaz.auslast.<sup>1</sup>: 84,6  
**2016 Prognose<sup>4</sup> (%<sup>5</sup>)**  
 Produktion: +/-0

### QUELLEN

<sup>1</sup> ifo Konjunkturtest; ifo Geschäftsklima: verarb. Gewerbe, Bauhauptgewerbe, Groß- u. Einzelhandel; Salden: saisonbereinigt  
<sup>2</sup> quartalsweise Erhebung, ifo World Economic Survey, eigene Darstellung  
<sup>3</sup> preisbereinigt, Indizes zusätzlich X12-ARIMA arbeitstägig und saisonbereinigt; Statistisches Bundesamt, Wiesbaden  
<sup>4</sup> preisbereinigt; Hauptverband d. Dt. Bauindustrie; Verband d. Automobilindustrie; Zentralverband Elektrotechnik- u. Elektronikindustrie; Verband Dt. Maschinen- u. Anlagenbau  
<sup>5</sup> Änderung gegenüber dem entsprechenden Vorjahr(eszeitraum)

## Rohstoffpreise



### IMPRESSUM

Herausgeber: Wirtschaftsvereinigung Metalle, Wallstr. 58/59, 10179 Berlin, Tel.: +49 (0) 30 72 62 07 - 100, Fax: +49 (0) 30 72 62 07 - 198, E-Mail: [info@wvmetalle.de](mailto:info@wvmetalle.de), Internet: [www.wvmetalle.de](http://www.wvmetalle.de); Verantwortlich für den Inhalt: Gesamtverband der Deutschen Buntmetallindustrie e.V. (GDB); Alle Rechte vorbehalten. Eine Garantie für die Richtigkeit und Vollständigkeit der Angaben können wir nicht übernehmen. Angaben ohne Gewähr und Haftungsübernahme.