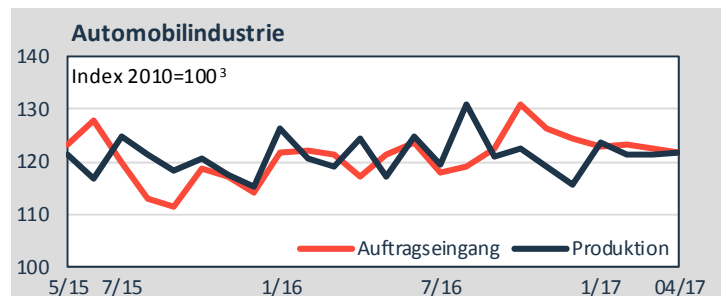
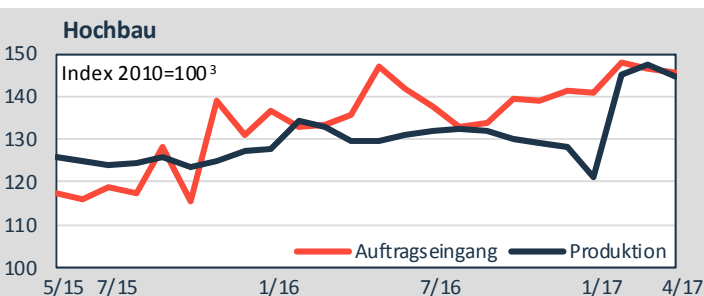
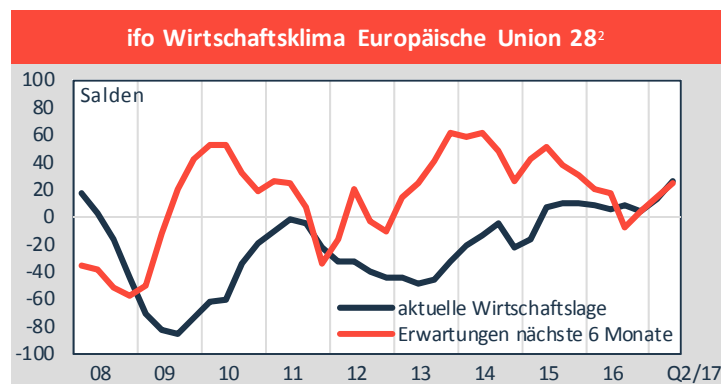
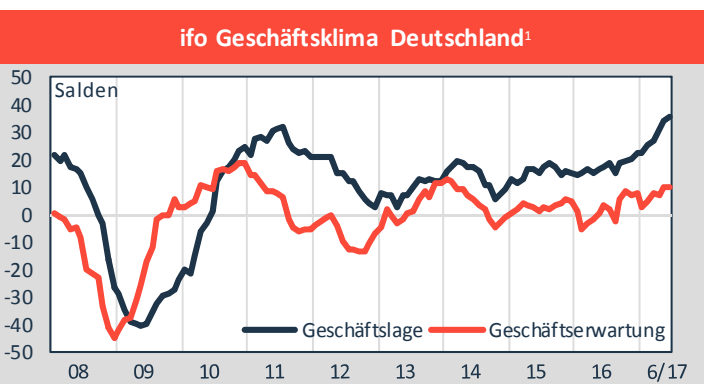
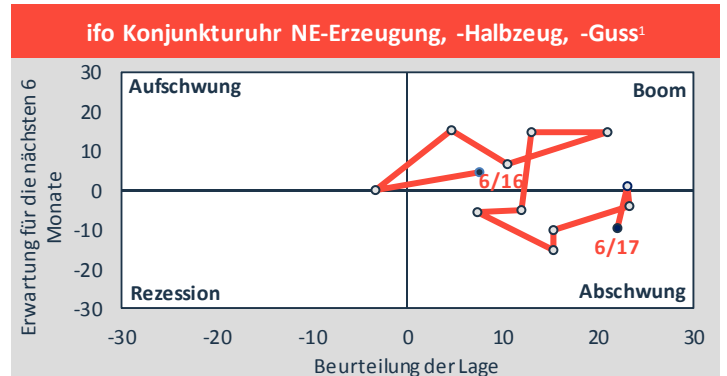
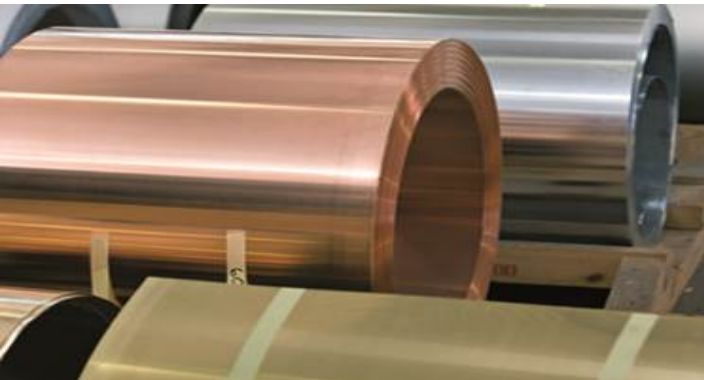
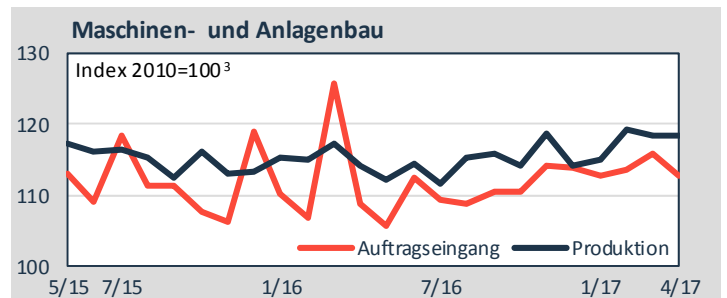
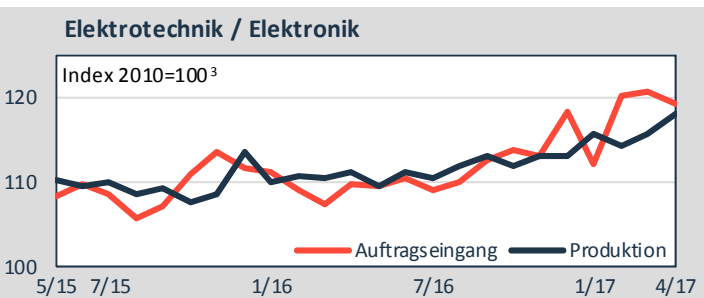


Konjunktur und Markt



2017 Prognose⁴ (%⁵)
 Umsatz ges.: Wohn.bau: +7,5 Öffentl. Bau: +6
 nominal: +6 Wirtsch.bau: +4

2017 Prognose⁴ (%⁵) **1-5/2017⁴ (%⁵)** **4/2017 (%)**
 Produktion Pkw: -2 Produktion Pkw: -1 Kapaz.auslast.¹: 90,8
 Export Pkw: -2 Export Pkw: +/-0



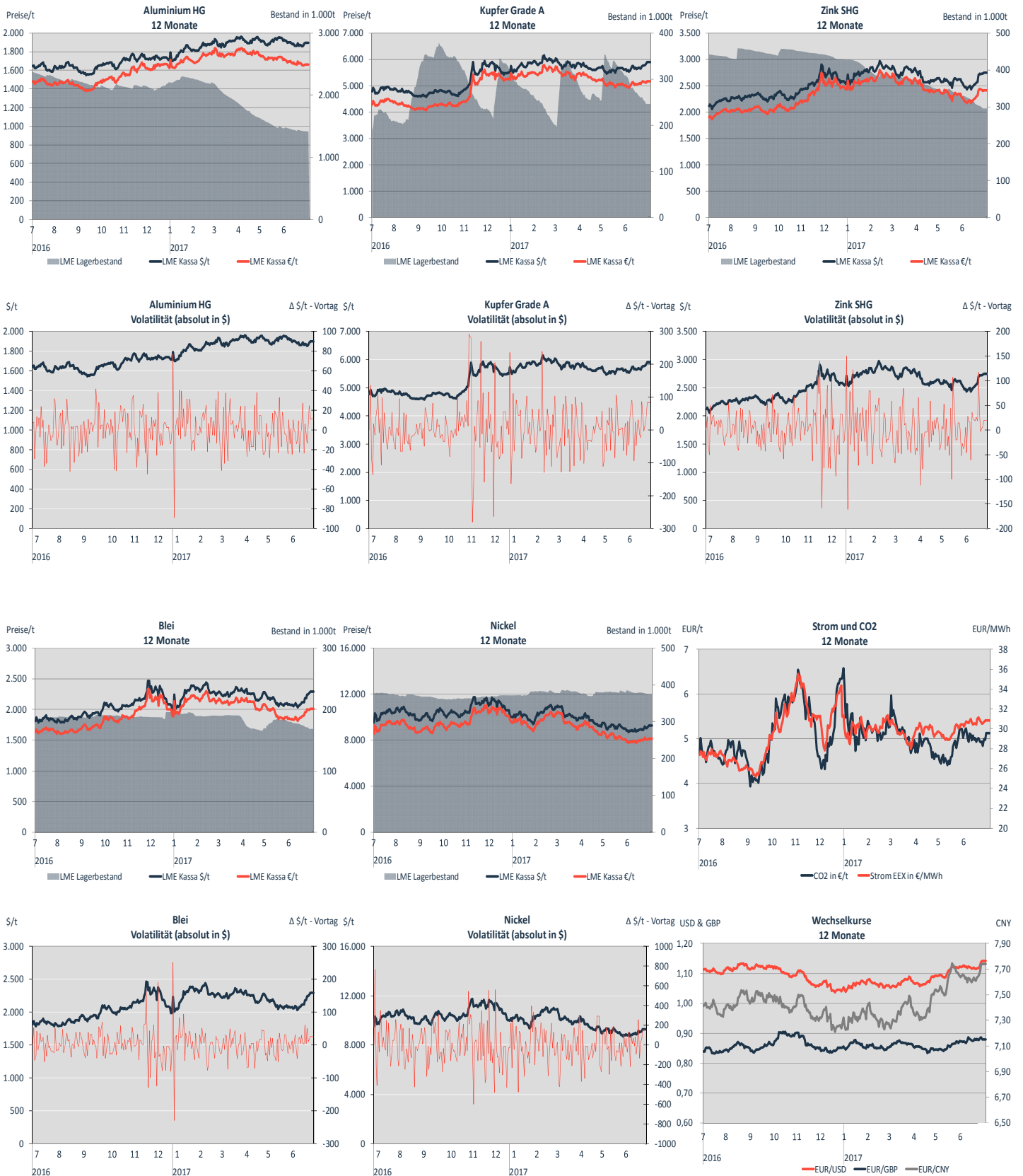
2017 Prognose⁴ (%⁵) **1-4/2017⁴ (%⁵)** **4/2017 (%)**
 Produktion: +1,5 Produktion: +4,1 Kapaz.auslast.¹: 86,4
 Auftragseingang: +7,9
 Umsatz, nominal: +6,0

2017 Prognose⁴ (%⁵) **1-4/2017³ (%⁵)** **4/2017 (%)**
 Produktion: +1 Produktion: +2,1 Kapaz.auslast.¹: 85,6

QUELLEN

¹ ifo Konjunkturtest; ifo Geschäftsklima: verarb. Gewerbe, Bauhauptgewerbe, Groß- u. Einzelhandel; Salden: saisonbereinigt
² quartalsweise Erhebung, ifo World Economic Survey, eigene Darstellung
³ preisbereinigt, Indizes zusätzlich X12-ARIMA arbeitstägig und saisonbereinigt; Statistisches Bundesamt, Wiesbaden
⁴ preisbereinigt; Hauptverband d. Dt. Bauindustrie; Verband d. Automobilindustrie; Zentralverband Elektrotechnik- u. Elektronikindustrie; Verband Dt. Maschinen- u. Anlagenbau
⁵ Änderung gegenüber dem entsprechenden Vorjahr(eszeitraum)

Rohstoffpreise



IMPRESSUM

Herausgeber: Wirtschaftsvereinigung Metalle, Wallstr. 58/59, 10179 Berlin, Tel.: +49 (0) 30 72 62 07 - 100, Fax: +49 (0) 30 72 62 07 - 198, E-Mail: info@wvmetalle.de, Internet: www.wvmetalle.de; Verantwortlich für den Inhalt: Gesamtverband der Deutschen Buntmetallindustrie e.V. (GDB); Alle Rechte vorbehalten. Eine Garantie für die Richtigkeit und Vollständigkeit der Angaben können wir nicht übernehmen. Angaben ohne Gewähr und Haftungsübernahme.