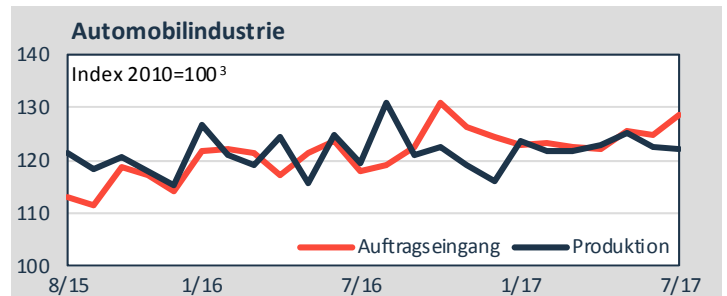
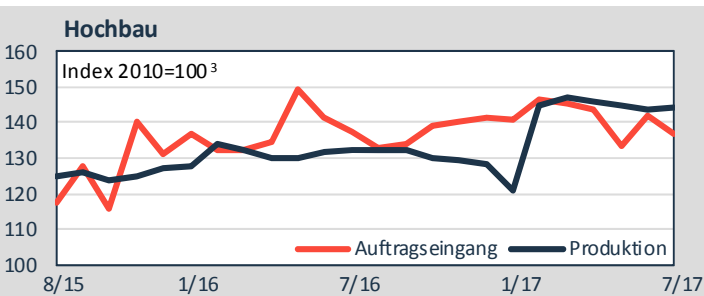
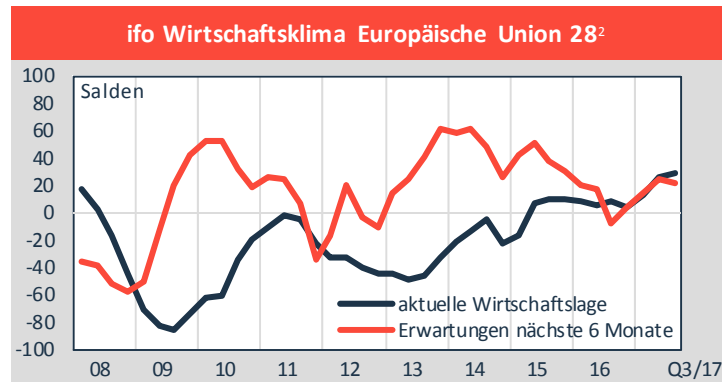
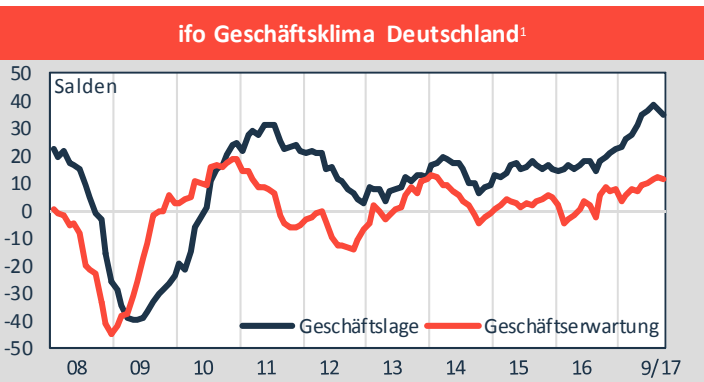
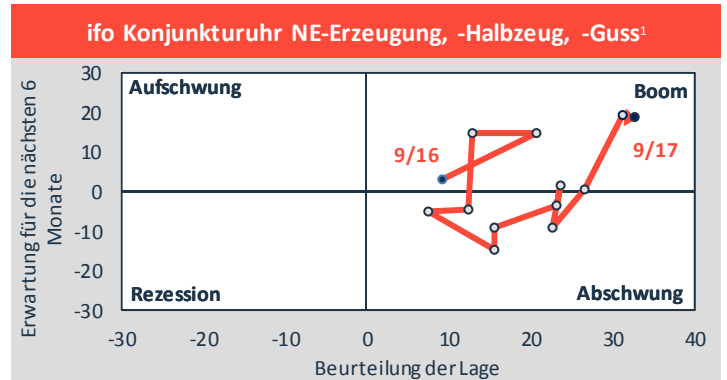
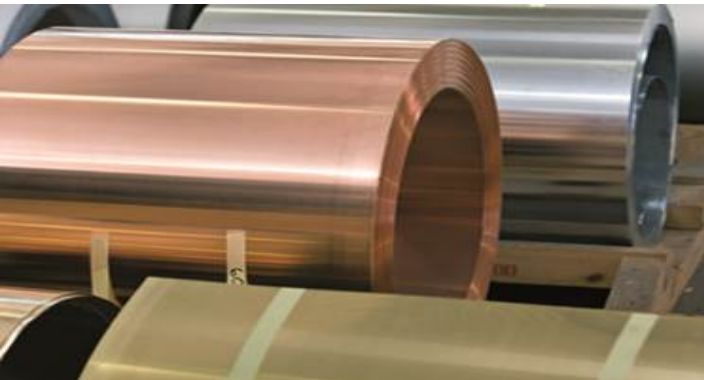
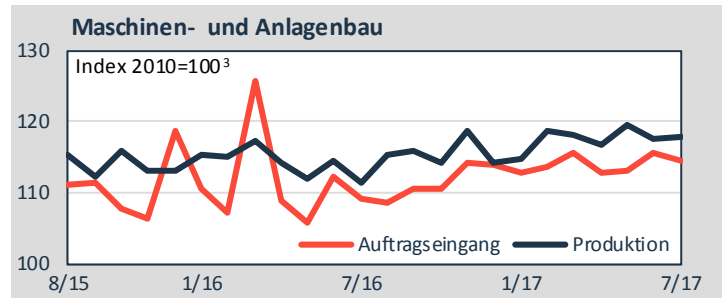
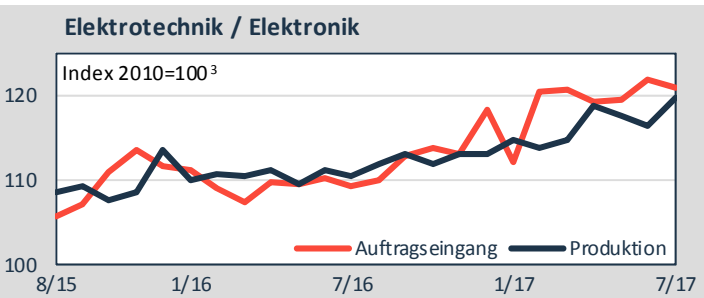


Konjunktur und Markt



2018 Prognose⁴ (%⁵)
 Umsatz ges.: Wohn.bau: +7 Öffentl. Bau: +4
 nominal: +5 Wirtsch.bau: +4
 (real: +2,5)

2017 Prognose⁴ (%⁵) **1-8/2017⁴ (%⁵)** **7/2017 (%)**
 Produktion Pkw: -2 Produktion Pkw: -2 Kapaz.auslast.¹: 90,3
 Export Pkw: -2 Export Pkw: -1



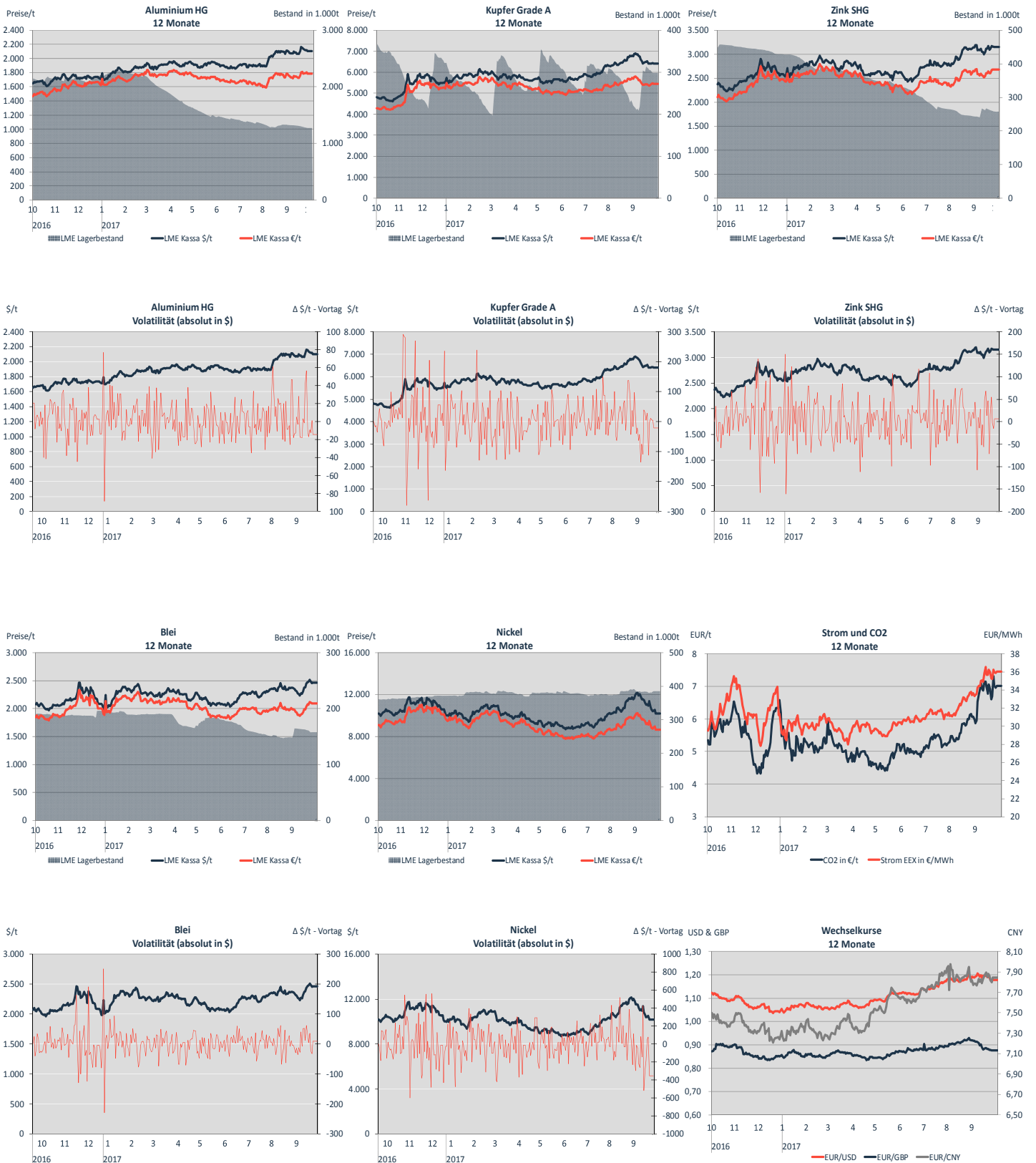
2017 Prognose⁴ (%⁵) **1-7/2017⁴ (%⁵)** **7/2017 (%)**
 Produktion: +2,5 Produktion: +4,5 Kapaz.auslast.¹: 88,6
 Auftragseingang: +8,8
 Umsatz, nominal: +7,4

2018 Prognose⁴ (%⁵) **1-7/2017³ (%⁵)** **7/2017 (%)**
 Produktion: +3 Produktion: +2,9 Kapaz.auslast.¹: 87,8

QUELLEN

¹ ifo Konjunkturtest; ifo Geschäftsklima: verarb. Gewerbe, Bauhauptgewerbe, Groß- u. Einzelhandel; Salden: saisonbereinigt
² quartalsweise Erhebung, ifo World Economic Survey, eigene Darstellung
³ preisbereinigt, Indizes zusätzlich X12-ARIMA arbeitstägig und saisonbereinigt; Statistisches Bundesamt, Wiesbaden
⁴ preisbereinigt; Hauptverband d. Dt. Bauindustrie; Verband d. Automobilindustrie; Zentralverband Elektrotechnik- u. Elektronikindustrie; Verband Dt. Maschinen- u. Anlagenbau
⁵ Änderung gegenüber dem entsprechenden Vorjahr(eszeitraum)

Rohstoffpreise



IMPRESSUM

Herausgeber: Wirtschaftsvereinigung Metalle, Wallstr. 58/59, 10179 Berlin, Tel.: +49 (0) 30 72 62 07 - 100, E-Mail: info@wvmetalle.de, Internet: www.wvmetalle.de; Verantwortlich für den Inhalt: Gesamtverband der Deutschen Buntmetallindustrie e.V. (GDB); Alle Rechte vorbehalten. Eine Garantie für die Richtigkeit und Vollständigkeit der Angaben können wir nicht übernehmen. Angaben ohne Gewähr und Haftungsübernahme.