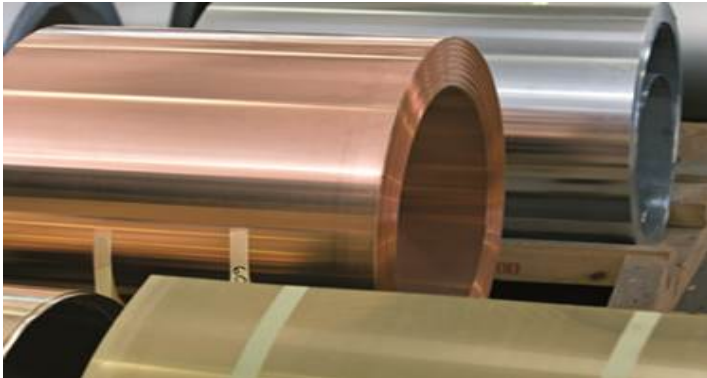
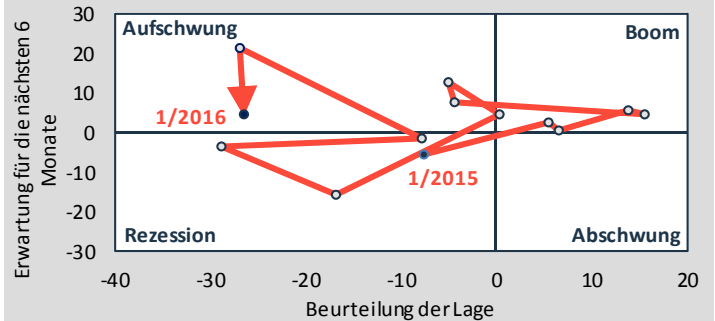


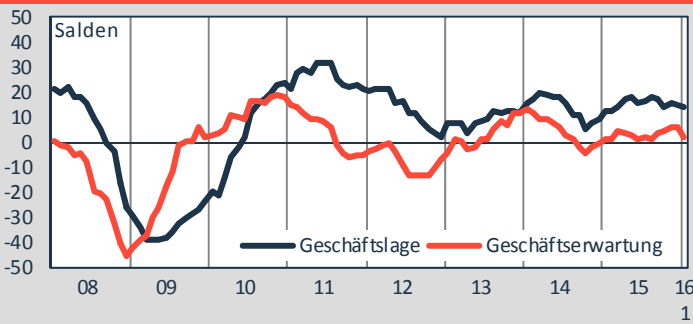
## Konjunktur und Markt



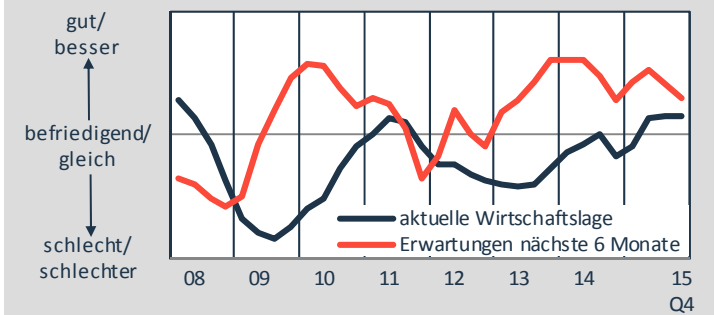
### ifo Konjunkturuhr NE-Erzeugung, -Halbzeug, -Guss<sup>1</sup>



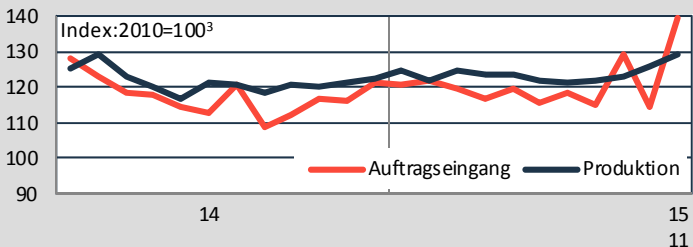
### ifo Geschäftsklima Deutschland<sup>1</sup>



### ifo Wirtschaftsklima Europäische Union 28<sup>2</sup>



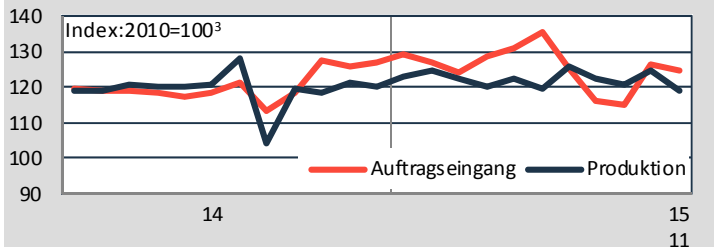
### Hochbau



#### 2016 Prognose<sup>4</sup> (%<sup>5</sup>)

Umsatz ges.: Wohn.bau: +4 bis +6 Öffentl. Bau: +2 bis +4  
 nominal: +2 bis +4 Wirtsch.bau: -1 bis +1  
 (real: +1 bis +3)

### Automobilindustrie



#### 2016 Prognose<sup>4</sup> (%<sup>5</sup>)

Produktion Pkw: +1  
 Export Pkw: +1

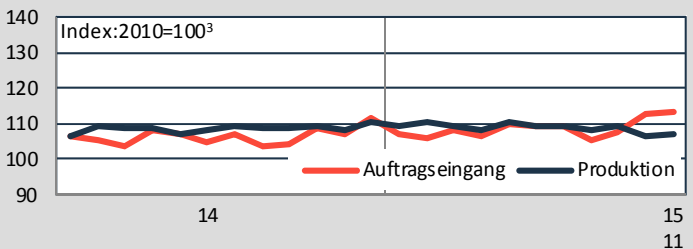
#### 2015<sup>4</sup> (%<sup>5</sup>)

Produktion Pkw: +2  
 Export Pkw: +3

#### 1/2016 (%)

Kapaz.auslast.<sup>1</sup>: 94,1

### Elektrotechnik / Elektronik



#### 2016 Prognose<sup>4</sup> (%<sup>5</sup>)

Produktion: +1

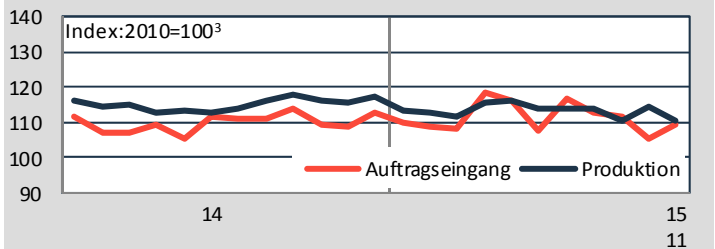
#### 1-11/2015<sup>4</sup> (%<sup>5</sup>)

Produktion: +0,6  
 Auftragseingang: +6,6  
 Umsatz, nominal: +3,7

#### 1/2016 (%)

Kapaz.auslast.<sup>1</sup>: 83,7

### Maschinen- und Anlagenbau



#### 2016 Prognose<sup>4</sup> (%<sup>5</sup>)

Produktion: +/- 0

#### 1-11/2015<sup>3</sup> (%<sup>5</sup>)

Produktion: -0,8

#### 1/2016 (%)

Kapaz.auslast.<sup>1</sup>: 83,6

### QUELLEN

<sup>1</sup> ifo Konjunkturtest; ifo Geschäftsklima: verarb. Gewerbe, Bauhauptgewerbe, Groß- u. Einzelhandel; Salden: saisonbereinigt

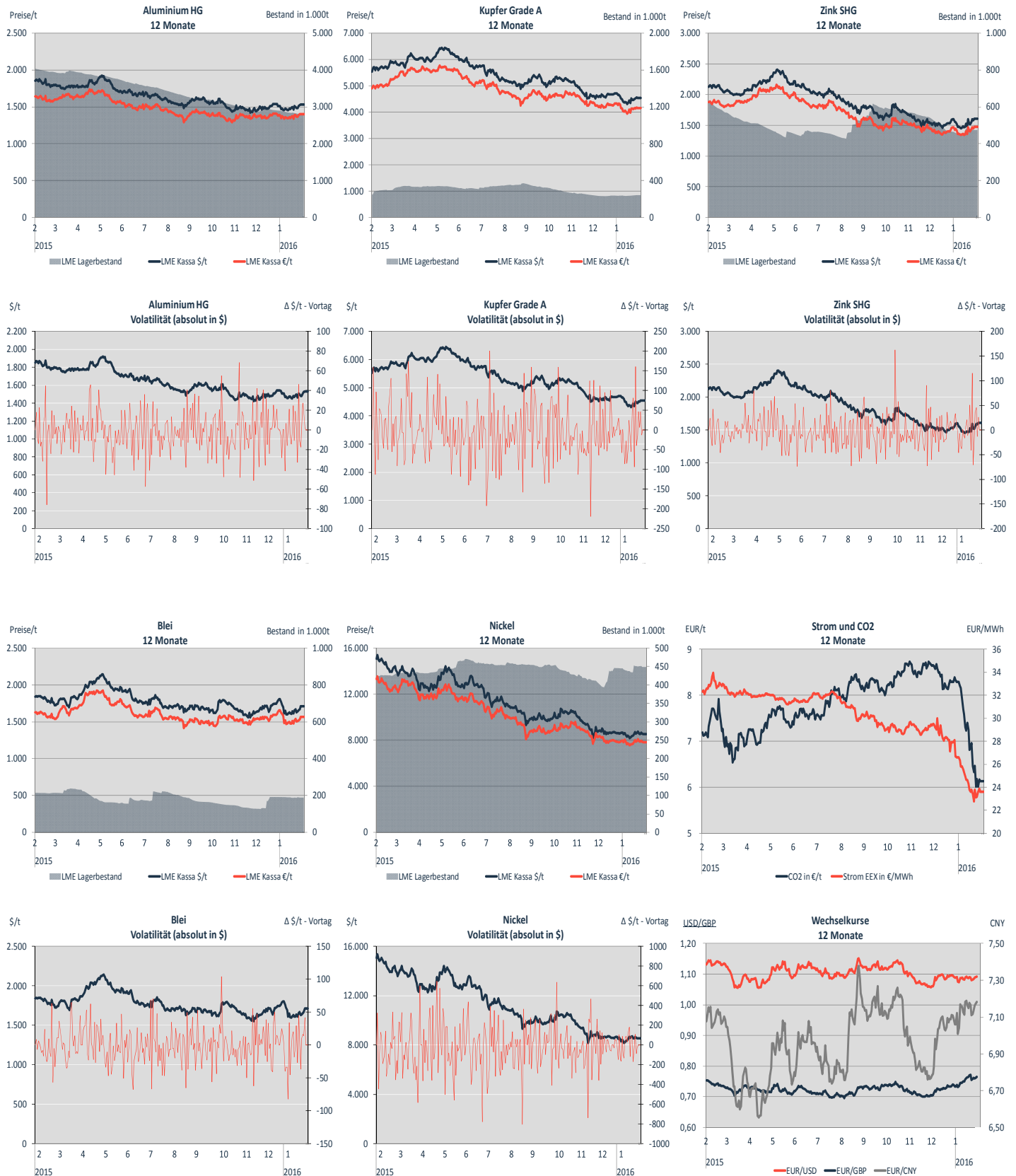
<sup>2</sup> quartalsweise Erhebung, ifo World Economic Survey, eigene Darstellung

<sup>3</sup> preisbereinigt, Indizes zusätzlich X12-ARIMA arbeitstäglich und saisonbereinigt; Statistisches Bundesamt, Wiesbaden

<sup>4</sup> preisbereinigt; Hauptverband d. Dt. Bauindustrie; Verband d. Automobilindustrie; Zentralverband Elektrotechnik- u. Elektronikindustrie; Verband Dt. Maschinen- u. Anlagenbau

<sup>5</sup> Änderung gegenüber dem entsprechenden Vorjahr(eszeitraum)

## Rohstoffpreise



### IMPRESSUM

Herausgeber: Wirtschaftsvereinigung Metalle, Wallstr. 58/59, 10179 Berlin, Tel.: +49 (0) 30 72 62 07 - 100, Fax: +49 (0) 30 72 62 07 - 198, E-Mail: [info@wvmetalle.de](mailto:info@wvmetalle.de), Internet: [www.wvmetalle.de](http://www.wvmetalle.de); Verantwortlich für den Inhalt: Gesamtverband der Deutschen Buntmetallindustrie e.V. (GDB); Alle Rechte vorbehalten. Eine Garantie für die Richtigkeit und Vollständigkeit der Angaben können wir nicht übernehmen. Angaben ohne Gewähr und Haftungsübernahme.