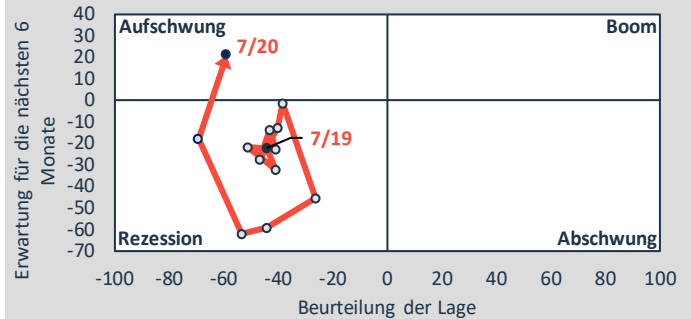


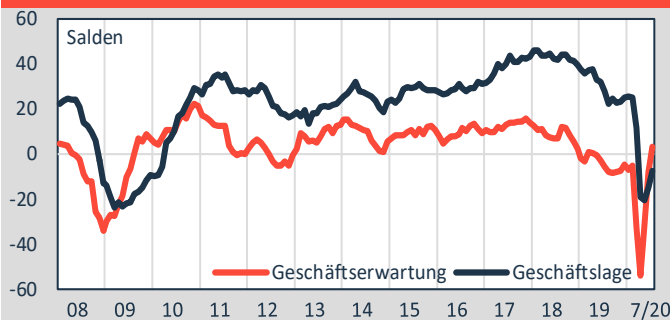
Konjunktur und Markt



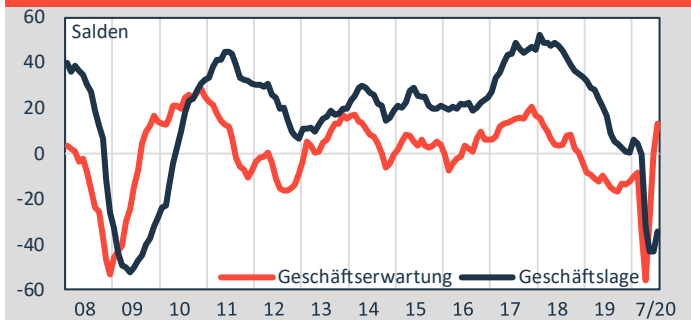
ifo Konjunkturuhr NE-Erzeugung, -Halbzeug, -Guss¹



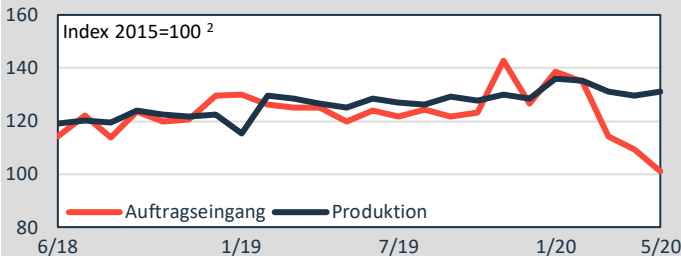
ifo Geschäftsklima Deutschland¹



ifo Geschäftsklima verarbeitendes Gewerbe¹

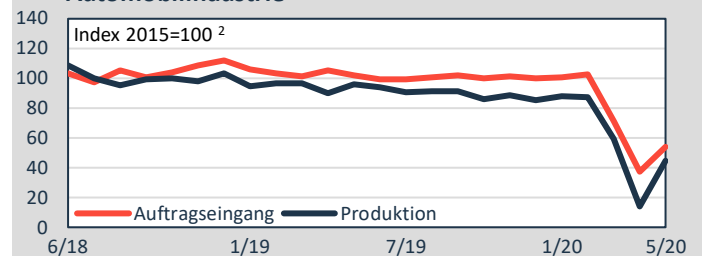


Hochbau



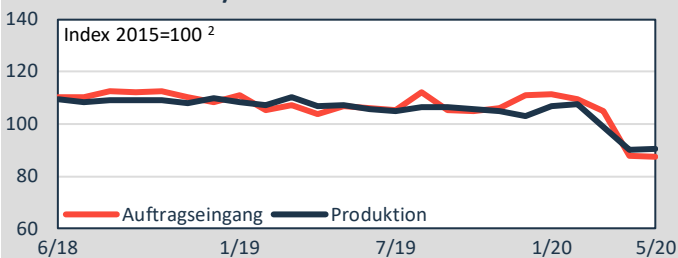
2020 Prognose³ (%)	real:	2019³ (%)
Umsatz ges.:	Wohn.bau: -0,5	Umsatz ges.:
real: -3	Wirtsch.bau: -6	real: +1,8
(nominal: 0)	Öffentl. Bau: -3	(nominal: +6,7)

Automobilindustrie



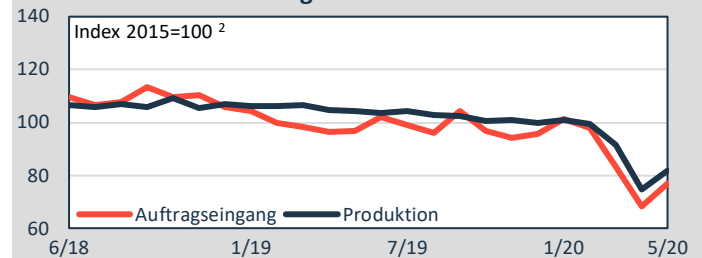
2020 Prognose³ (%)	1-6/2020³ (%)	7/2020 (%)
Produktion Pkw: -25	Produktion Pkw: -40	Kapaz.auslast.¹: 72,7
Export Pkw: -27	Export Pkw: -40	

Elektrotechnik / Elektronik



2020 Prognose³ (%)	1-5/2020³ (%)	7/2020 (%)
Produktion: ≤0	Produktion: -9,2	Kapaz.auslast.¹: 75,4
	Auftragseingang: -11,8	
	Umsatz, nominal: -9,4	

Maschinen- und Anlagenbau

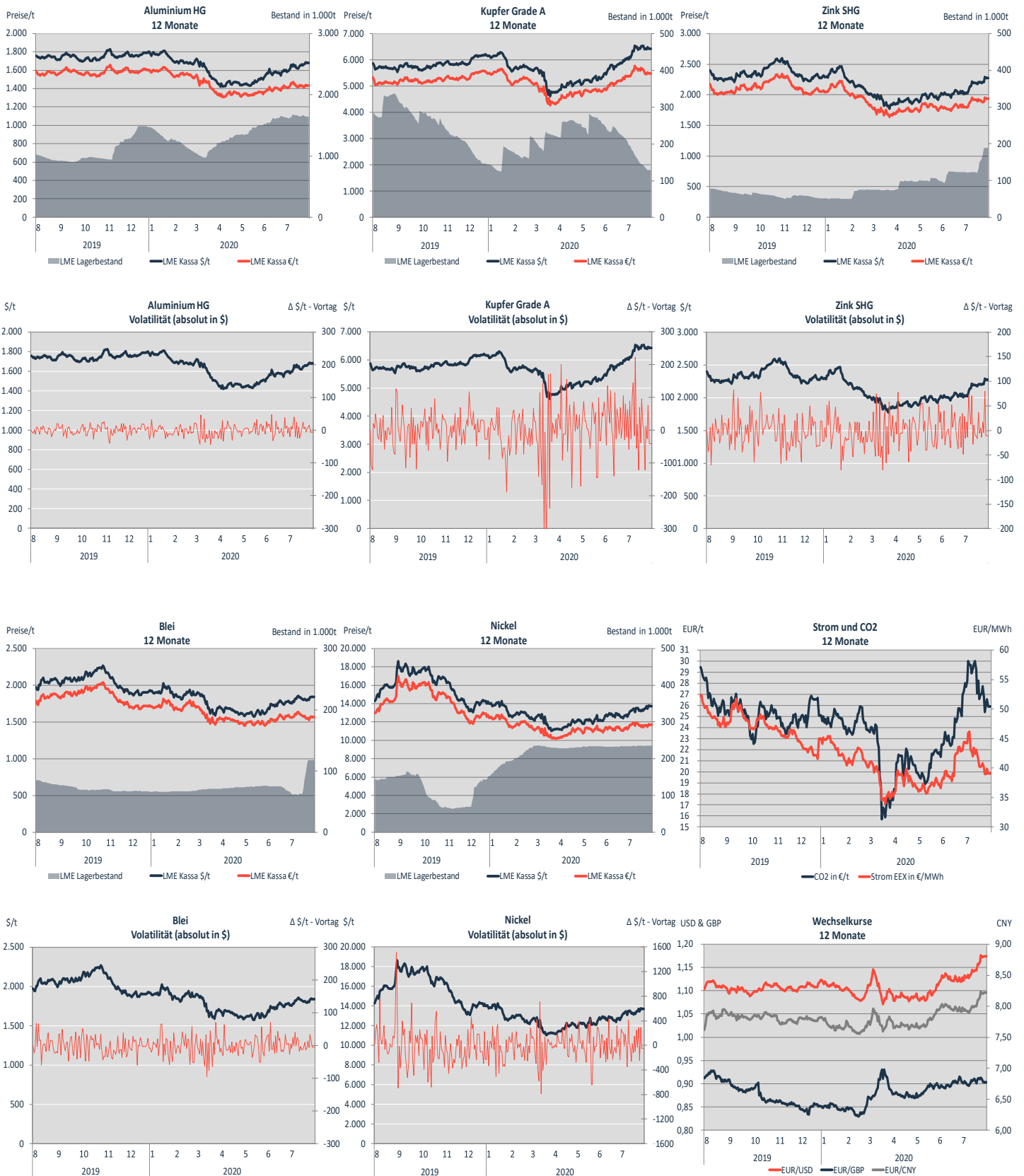


2020 Prognose³ (%)	1-5/2020³ (%)	7/2020 (%)
Produktion: <-5	Produktion: -16,0	Kapaz.auslast.¹: 76,1

QUELLEN

- ifo Konjunkturtest; ifo Geschäftsklima; Deutschland: verarb. Gewerbe, Dienstleistungssektor, Handel, Bauhauptgewerbe; Salden: saisonbereinigt; eigene Darstellung
- preisbereinigt, Indizes zusätzlich X13 JDemetra + kalender- und saisonbereinigt; Statistisches Bundesamt, Wiesbaden
- preisbereinigt; Hauptverband d. Dt. Bauindustrie; Verband d. Automobilindustrie; Zentralverband Elektrotechnik- u. Elektronikindustrie; Verband Dt. Maschinen- u. Anlagenbau
- Änderung gegenüber dem entsprechenden Vorjahr(eseitraum)

Rohstoffpreise



IMPRESSUM

Herausgeber: Wirtschaftsvereinigung Metalle, Wallstr. 58/59, 10179 Berlin, Tel.: +49 (0) 30 72 62 07 - 100, E-Mail: info@wvmetalle.de, Internet: www.wvmetalle.de; Verantwortlich für den Inhalt: Gesamtverband der Deutschen Buntmetallindustrie e.V. (GDB); Alle Rechte vorbehalten. Eine Garantie für die Richtigkeit und Vollständigkeit der Angaben können wir nicht übernehmen. Angaben ohne Gewähr und Haftungsübernahme.