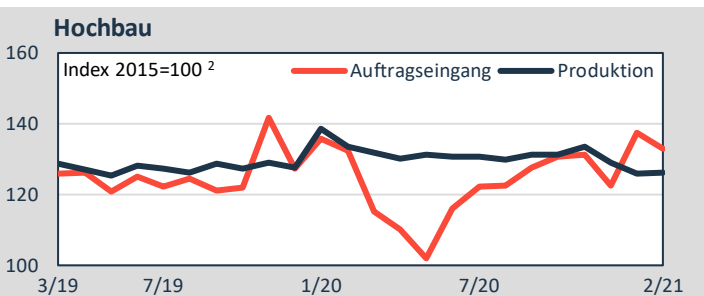
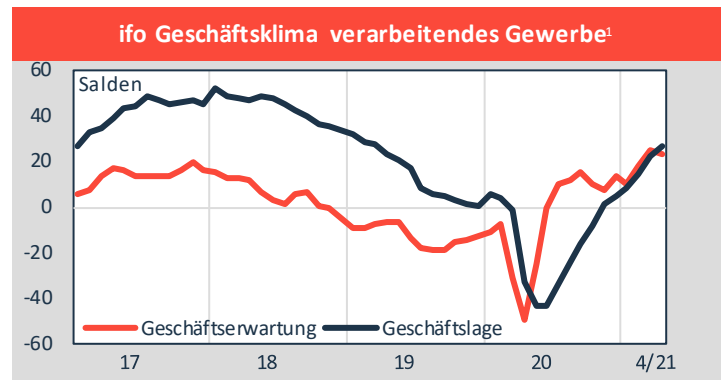
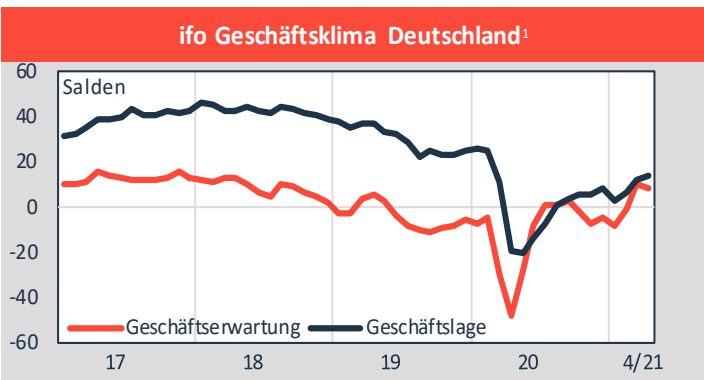
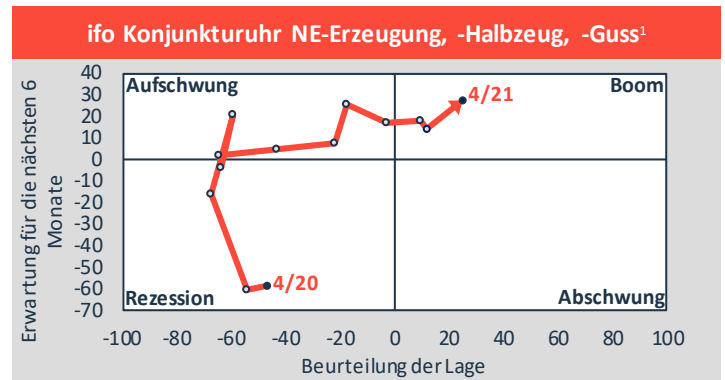
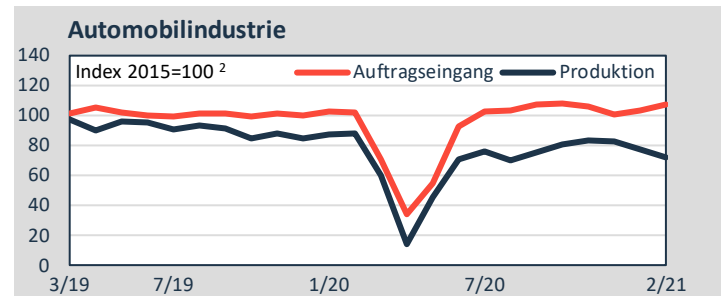


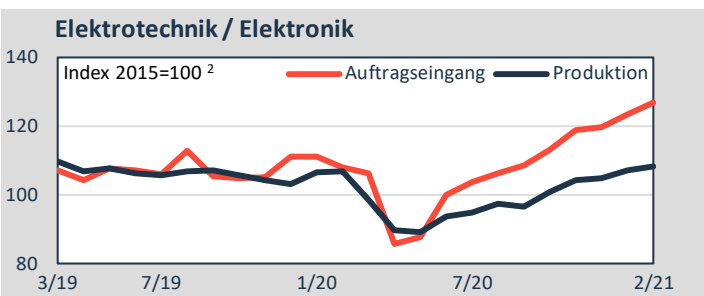
## Konjunktur und Markt



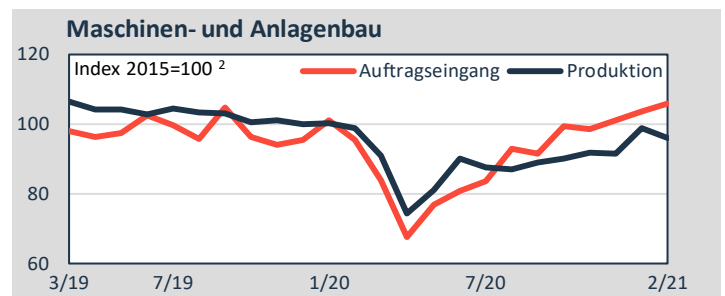
**2021 Prognose<sup>3</sup> (%<sup>4</sup>)** nominal:  
 Umsatz, ges.: .....-2,0    Wohnungsbau: .....+3,0    Öffentlicher Bau: .....-1,5  
 (nominal: .....0)    Wirtschaftsbau: .....-2,0



**2021 Prognose<sup>3</sup> (%<sup>4</sup>)**    **1-3/2021<sup>3</sup> (%<sup>4</sup>)**    **4/2021<sup>1</sup> (%)**  
 Produktion Pkw: +20    Produktion Pkw: .....-8    Kapaz.auslast.: 88,7 (84,2)<sup>6</sup>  
 Export Pkw: .....-9    Materialknapph.<sup>5</sup>: .65 (31)<sup>6</sup>  
 Neuzulassungen: ....-6    Auftragsmangel<sup>5</sup>: ..15 (14)<sup>6</sup>



**2021 Prognose<sup>3</sup> (%<sup>4</sup>)**    **1-2/2021<sup>3</sup> (%<sup>4</sup>)**    **4/2021<sup>1</sup> (%)**  
 Produktion: .....+5    Produktion: .....-1,6    Kapaz.auslast.: 86,7 (82,0)<sup>6</sup>  
 Auftragseingang: .....+7,2    Materialknapph.<sup>5</sup>: .63 (32)<sup>6</sup>  
 Umsatz, nominal: .....-0,7    Auftragsmangel<sup>5</sup>: ..17 (31)<sup>6</sup>

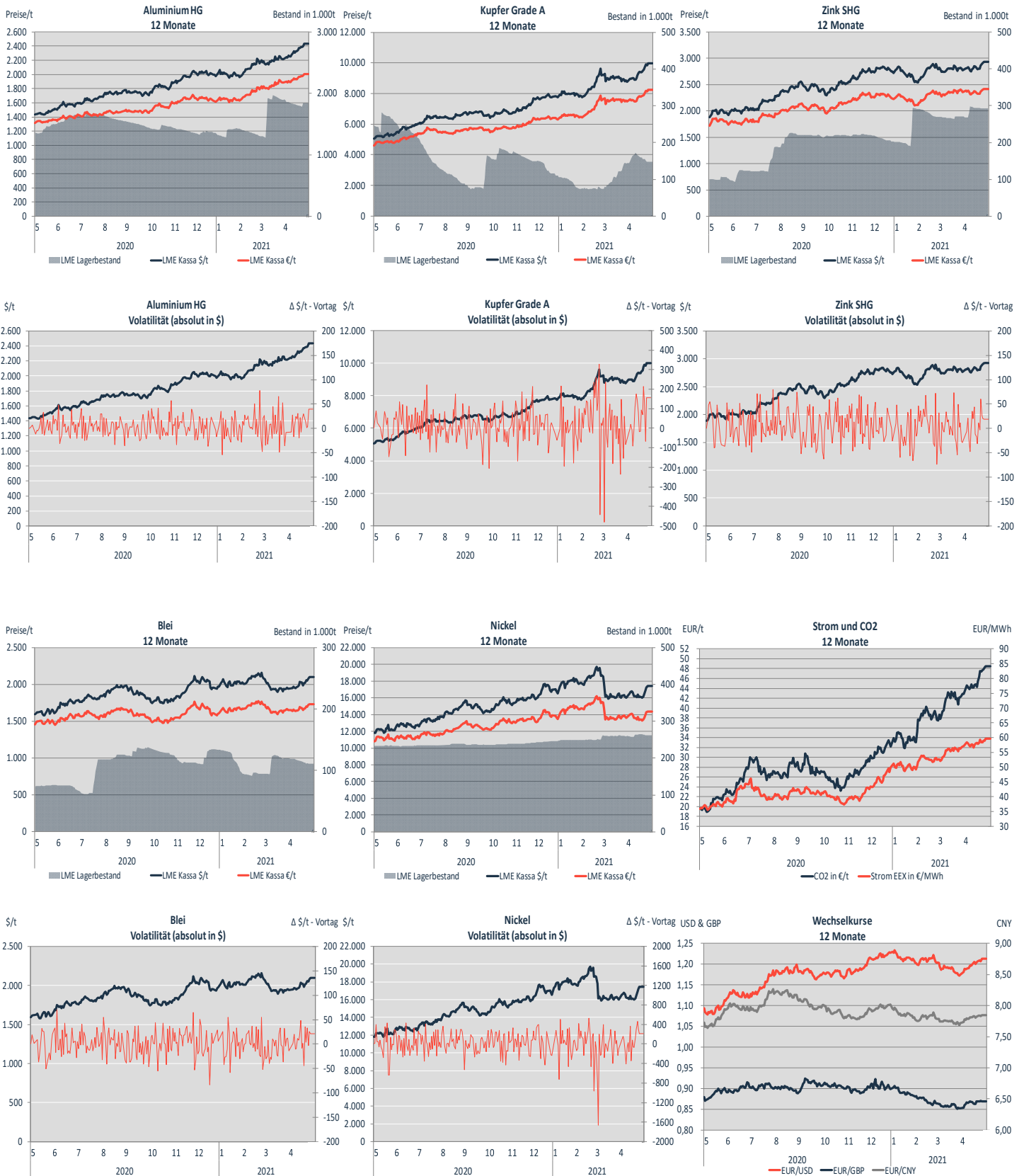


**2021 Prognose<sup>3</sup> (%<sup>4</sup>)**    **1-2/2021<sup>2</sup> (%<sup>4</sup>)**    **4/2021<sup>1</sup> (%)**  
 Produktion: .....+4    Produktion: .....-4,7    Kapaz.auslast.: 86,3 (79,9)<sup>6</sup>  
 Auftragseingang: ....+4,2    Materialknapph.<sup>5</sup>: .42 (10)<sup>6</sup>  
 Auftragsmangel<sup>5</sup>: ..23 (44)<sup>6</sup>

### QUELLEN

- <sup>1</sup> ifo Konjunkturtest; ifo Geschäftsklima; Deutschland: verarb. Gewerbe, Dienstleistungssektor, Handel, Bauhauptgewerbe; Salden: saisonbereinigt; eigene Darstellung
- <sup>2</sup> preisbereinigt, Indizes zusätzlich X13 JDemetra + kalender- und saisonbereinigt; Statistisches Bundesamt, Wiesbaden
- <sup>3</sup> preisbereinigt; Hauptverband d. Dt. Bauindustrie; Verband d. Automobilindustrie; Zentralverband Elektrotechnik- u. Elektronikindustrie; Verband Dt. Maschinen- u. Anlagenbau
- <sup>4</sup> Änderung gegenüber dem entsprechenden Vorjahr(eszeitraum)
- <sup>5</sup> in % aller Befragten; <sup>6</sup> Ergebnis der Befragung vor drei Monaten

## Rohstoffpreise



### IMPRESSUM

Herausgeber: Wirtschaftsvereinigung Metalle, Wallstr. 58/59, 10179 Berlin, Tel.: +49 (0) 30 72 62 07 - 100, E-Mail: [info@wvmetalle.de](mailto:info@wvmetalle.de), Internet: [www.wvmetalle.de](http://www.wvmetalle.de); Verantwortlich für den Inhalt: Gesamtverband der Deutschen Buntmetallindustrie e.V. (GDB); Alle Rechte vorbehalten. Eine Garantie für die Richtigkeit und Vollständigkeit der Angaben können wir nicht übernehmen. Angaben ohne Gewähr und Haftungsübernahme.