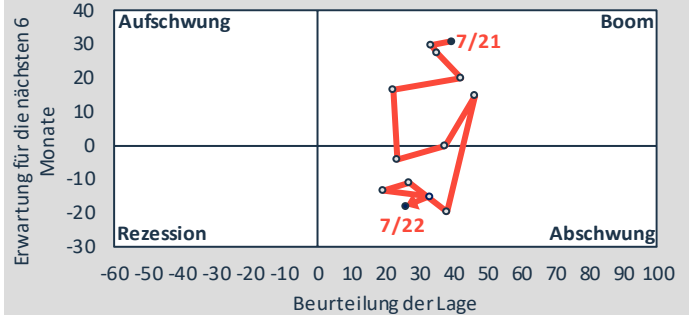


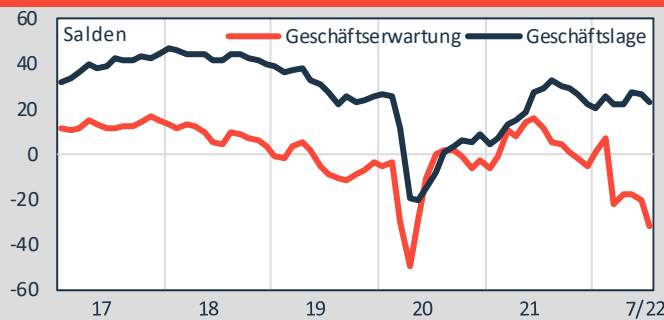
Konjunktur und Markt



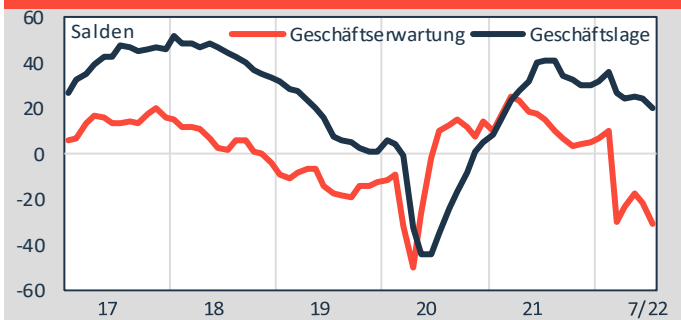
ifo Konjunkturuhr NE-Erzeugung, -Halbzeug, -Guss¹



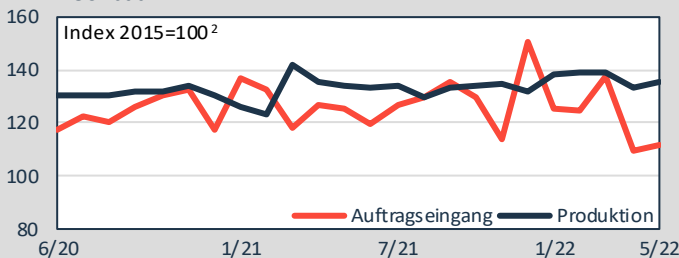
ifo Geschäftsklima Deutschland¹



ifo Geschäftsklima verarbeitendes Gewerbe¹

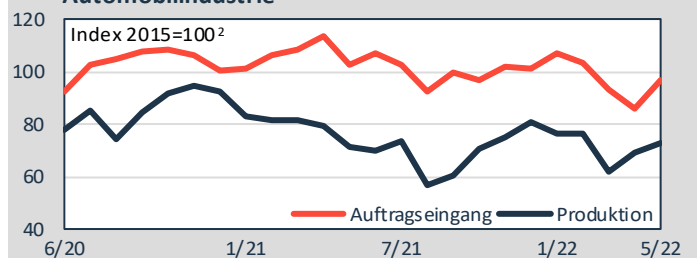


Hochbau



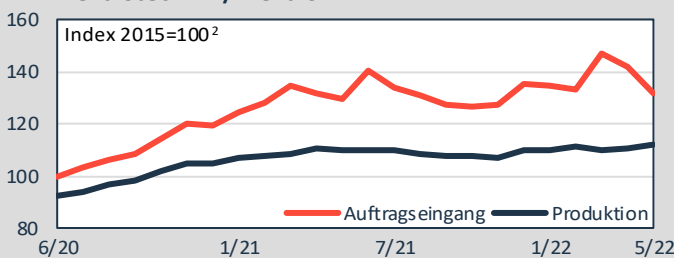
2022 Prognose³ (%) **2021³ (%)**
 Umsatz, Umsatz, gesamt:-5,8 Wohnungsbau:-6,2
 gesamt:-2 bis 0 Wirtschaftsbau:-4,9
 Öffentlicher Bau:-7,0

Automobilindustrie



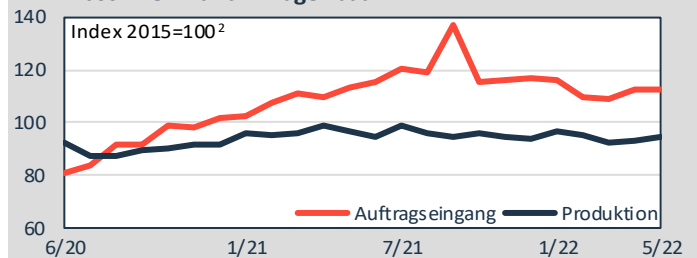
2022 Prognose³ (%) **1-6/2022³ (%)** **7/2022¹ (%)**
 Produktion Pkw: ..+7 Produktion Pkw:-3 Kapaz.auslast.: .82,3 (80,6)⁸
 Neuzulassungen: -.11 Materialknapph.⁷: ..87 (89)⁸
 - Elektro⁵ (25%)⁶:-2 Fachkräftemangel⁷: 31 (31)⁸

Elektrotechnik / Elektronik



2022 Prognose³ (%) **1-5/2022³ (%)** **7/2022¹ (%)**
 Produktion:+4 Produktion:+2,6 Kapaz.auslast.: .88,3 (87,9)⁸
 Auftragseingang:+15,6 Materialknapph.⁷: ..89 (89)⁸
 Umsatz, nominal: ...+10,1 Fachkräftemangel⁷: 48 (47)⁸

Maschinen- und Anlagenbau

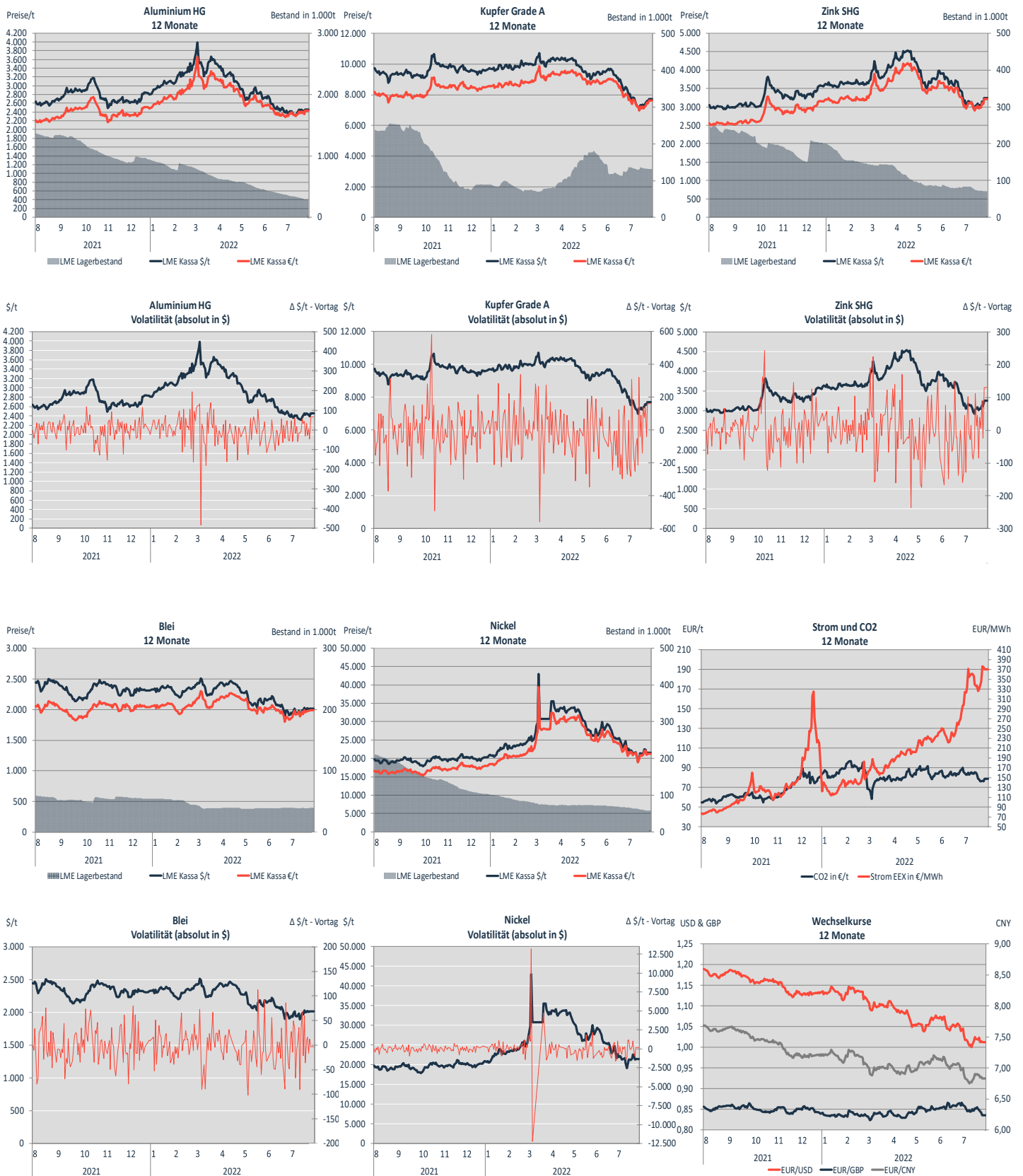


2022 Prognose³ (%) **1-5/2022² (%)** **7/2022¹ (%)**
 Produktion:+1 Produktion:-0,7 Kapaz.auslast.: .89,3 (87,3)⁸
 Auftragseingang: ...+4,0 Materialknapph.⁷: ..87 (84)⁸
 Fachkräftemangel⁷: 43 (39)⁸

QUELLEN

- ¹ ifo Konjunkturtest; ifo Geschäftsklima; Deutschland: verarb. Gewerbe, Dienstleistungssektor, Handel, Bauhauptgewerbe; Salden: saisonbereinigt; eigene Darstellung
² preisbereinigt, Indizes zusätzlich X13 JDemetra + kalender- und saisonbereinigt; Statistisches Bundesamt, Wiesbaden
³ preisbereinigt; Hauptverband d. Dt. Bauindustrie; Verband d. Automobilindustrie; ZVEI; Verband Dt. Maschinen- u. Anlagenbau
⁴ Änderung gegenüber dem entsprechenden Vorjahr(eszeitraum); ⁵ rein batteriebetriebene Elektro-Pkw, Plug-In-Hybrid- und Brennstoffzellen-Elektro-Pkw
⁶ Anteil Elektro-Pkw an gesamten Pkw-Neuzulassungen; ⁷ in % aller Befragten; ⁸ Ergebnis der Befragung vor drei Monaten

Rohstoffpreise



IMPRESSUM

Herausgeber: Wirtschaftsvereinigung Metalle, Wallstr. 58/59, 10179 Berlin, Tel.: +49 (0) 30 72 62 07 - 100, E-Mail: info@wvmetalle.de, Internet: www.wvmetalle.de; Verantwortlich für den Inhalt: Deutsches Kupferinstitut Berufsverband e.V. (DKI). Alle Rechte vorbehalten. Eine Garantie für die Richtigkeit und Vollständigkeit der Angaben können wir nicht übernehmen. Angaben ohne Gewähr und Haftungsübernahme.